

1° PASO: Reconociendo las piezas

BASTIDOR LATERAL
60/60: 002-4032
80/80: 002-4033

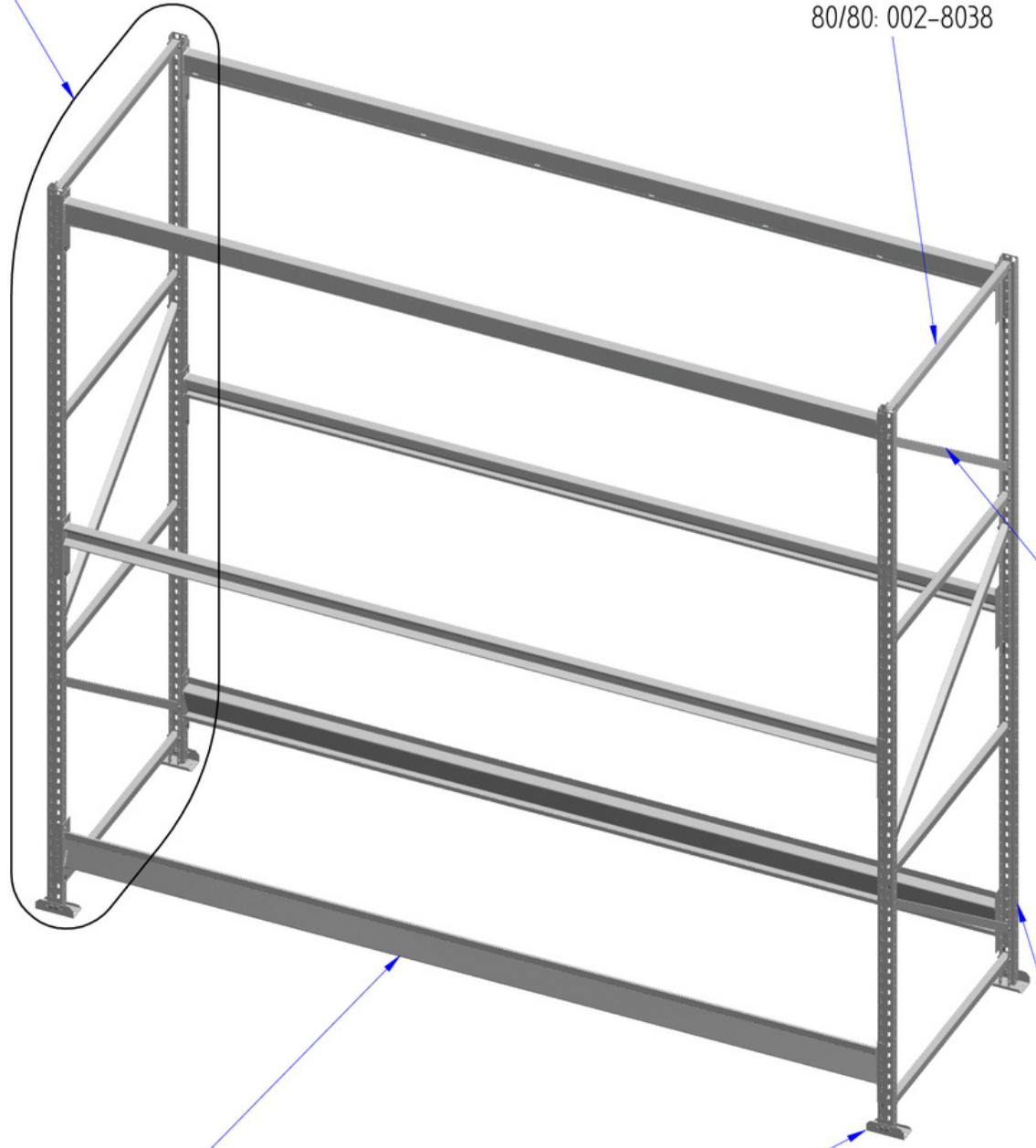
TRAVESAÑOS
60/60: 002-8031
80/80: 002-8038

RIENDAS
60/60: 002-8030
80/80: 002-8037

PARANTES
60/60
80/80

PLACA DE APOYO
60/60: 002-2087
80/80: 002-2095

VIGAS: DOBLE C, SIGMA, ZETA



Carpeta N°:	Características Técnicas	CHAPA SAE 1010
2	COLOR ESTÁNDAR:	GRIS SOSIEGO
Plano N°:	Usos o Aplicaciones	RACK AL
002-4044		
Fecha	Medidas	ANCHO (mm): 600 - 1200 ALTURA (mm): 1000 - 3000
26/08/13		

2° PASO: Armar el Bastidor lateral

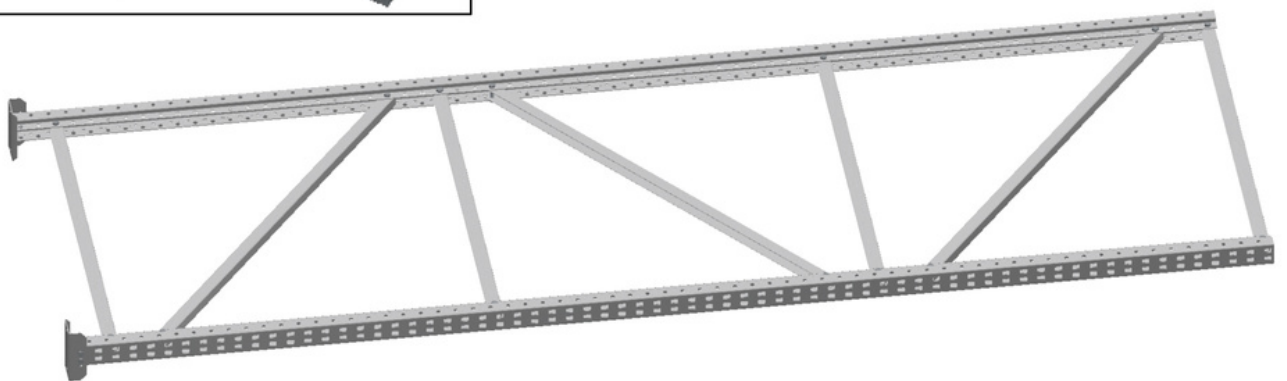
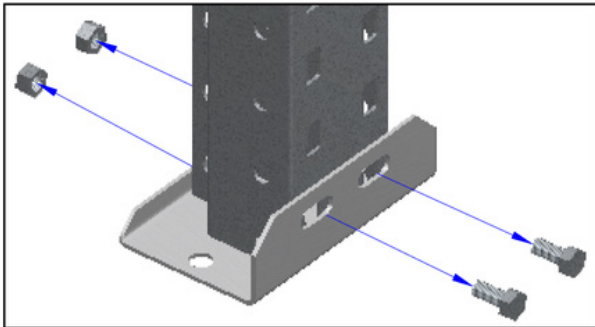
Recostar en el piso los parantes enfrentados uno con otro. Luego colocar los travesaños y las riendas en los correspondientes orificios indicados en la hija adjunta según el alto y el ancho del bastidor que haya optado, atornillar con bulón RW $\phi 3/8"$ x 1 3/4" cab. hexagonal.

Los números indicados en el grafico nos muestran la posición en la cual habra que ubicar los travesaños y riendas contando los agujeros que posee el parante desde la parte superior hacia la parte inferior. Repetir esta operación con todos los bastidores que tenga que armar.



3° PASO: Abulonar la placa de apoyo

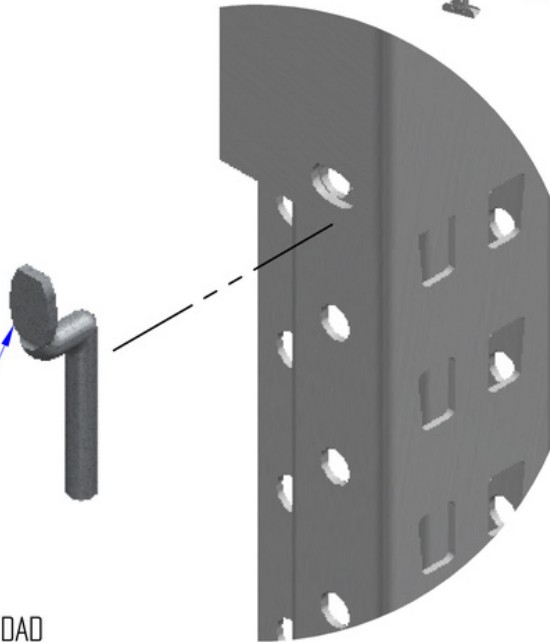
En la parte inferior del bastidor colocarle la placa de apoyo y abulonar con tuerca y tornillo RW $\phi 3/8"$ x 3/4".



Carpeta N°:	Características Tecnicas	CHAPA SAE 1010
2		COLOR ESTÁNDAR: GRIS SOSIEGO
Plano N°:	Usos o Aplicaciones	RACK AL
002-4044		
Fecha	Medidas	ANCHO (mm): 600 - 1200 ALTURA (mm): 1000 - 3000
26/08/13		

4° PASO: Armar el conjunto

Parar el bastidor lateral y enfrentarlo a otro de iguales características. Encastrarle las vigas a las alturas deseadas (es imprescindible tener un par de vigas en la parte inferior y otro en la parte superior) y colocarle la traba de seguridad para evitar el desbloqueo accidental. Armar, en caso de que así lo requiera, un segundo tramo teniendo en cuenta que el cuerpo que agregue compartirá el parante con el anterior (VER PASO 5). Una vez armada la instalación amurar al piso.



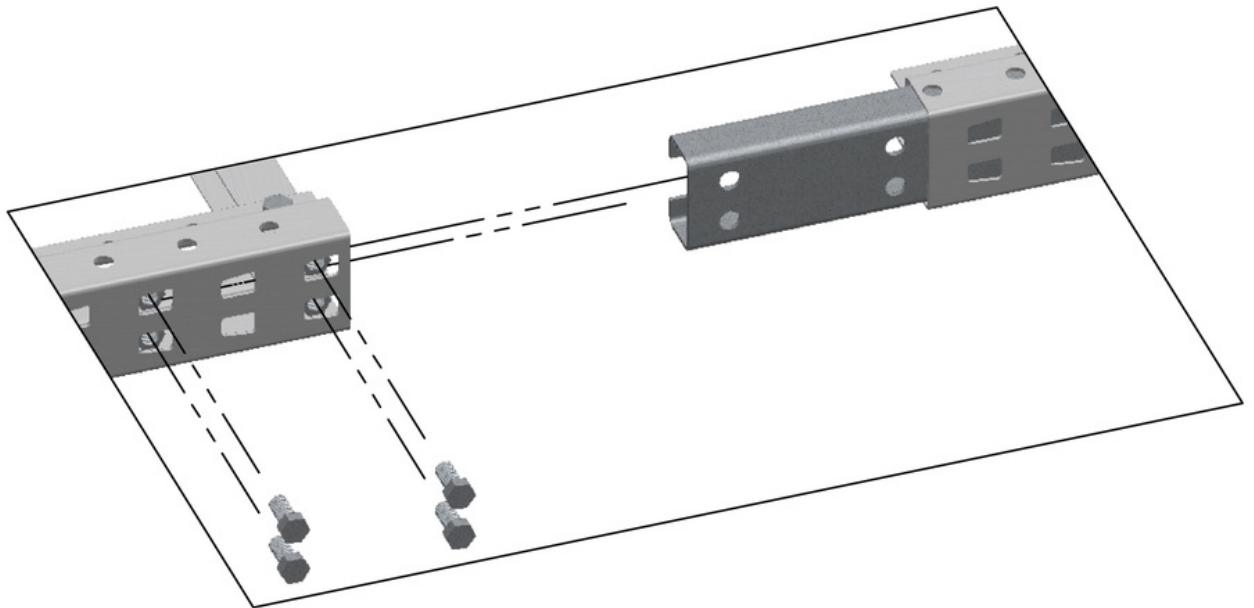
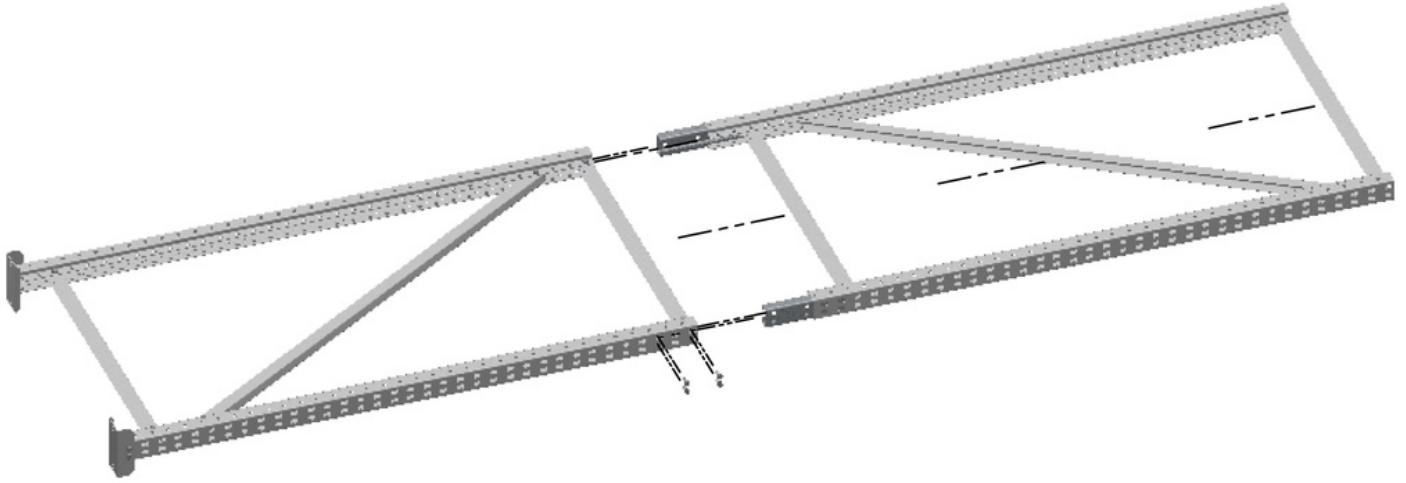
TRABA DE SEGURIDAD
002-4034

Carpeta N°:	Características Técnicas	CHAPA SAE 1010
2		COLOR ESTÁNDAR: GRIS SOSIEGO
Plano N°:	Usos o Aplicaciones	RACK AL
002-4044		
Fecha	Medidas	ANCHO (mm): 600 - 1200 ALTURA (mm): 1000 - 3000
26/08/13		

5° PASO: Ensamblar con Bastidor superior

En caso de que su instalación de racks no posea mas de un nivel de bastidor omitir este paso.

Ensamblar los bastidores por medio de un empalme interior (se encuentra soldado al bastidor superior) y abulonar con tuerca y tornillo RW $\phi 3/8'' \times 3/4''$.



conv. Altura	BASTIDOR AL					BASTIDOR SUPERIOR AL				
	1000	1500	2000	2400	3000	1000	1500	2000	2400	3000
3500			X				X			
4000			X					X		
4500					X		X			
5000					X			X		
6000					X					X

Carpeta N°:	Características Técnicas CHAPA SAE 1010	
2	COLOR ESTÁNDAR: GRIS SOSIEGO	
Plano N°:		
002-4044	Usos o Aplicaciones	RACK AL
Fecha		
26/08/13	Medidas ANCHO (mm): 600 - 1200	ALTURA (mm): 1000 - 3000